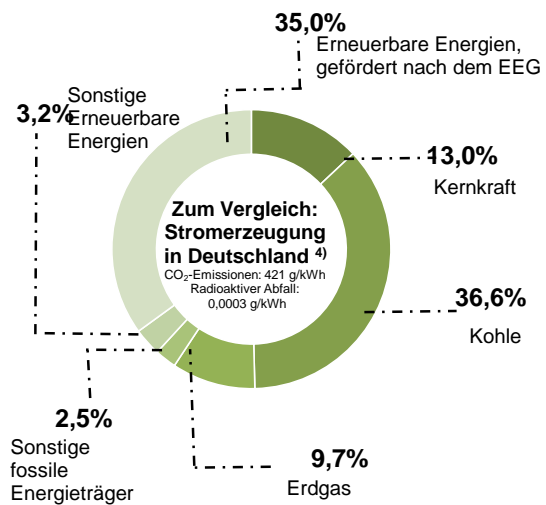
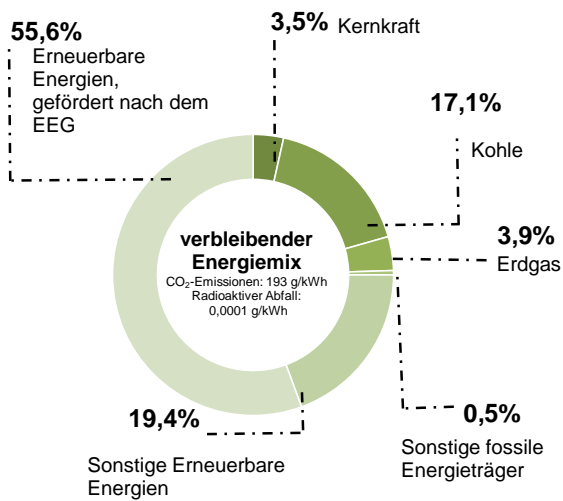
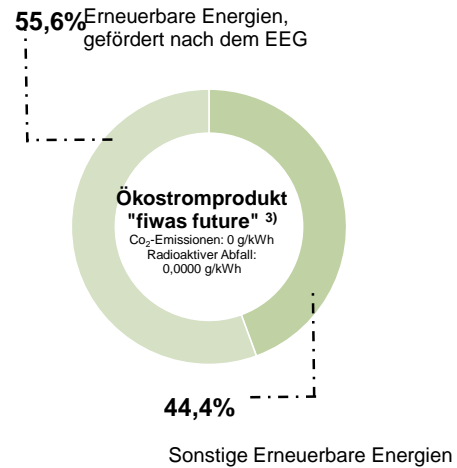
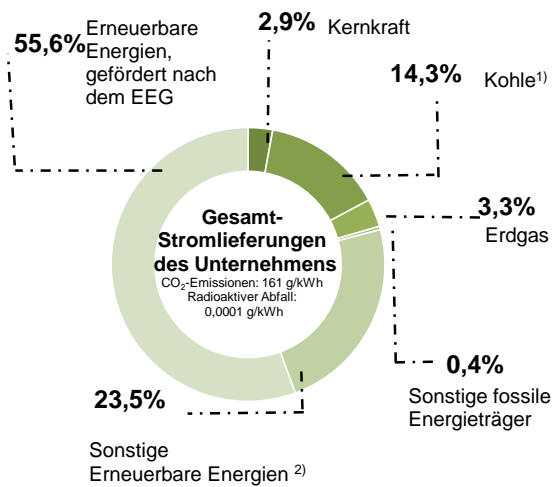


Stadtwerke Finsterwalde GmbH: Stromkennzeichnung für das Jahr 2018

gemäß § 42 Energiewirtschaftsgesetz vom 07. Juli 2005, geändert 2011
Angaben auf Basis vorläufiger Daten für das Jahr 2018



¹⁾ z.B. Steinkohle, Braunkohle ²⁾ z.B. Wasserkraft, Windkraft

³⁾ Das von Ihnen gewählte (Öko-) Stromprodukt ist Bestandteil des Anteils für Erneuerbare Energien.

⁴⁾ allgemeine Versorgung und private Einspeiser