

Preisblatt SWF PRIVATSTROM REGIO

(Preise für die Versorgung von Sondervertragskunden mit Strom)

Gültig ab: 01.01.2017

Preisblattkennung: SWF Privatstrom regio 01/01/17/hol

Es gelten die Allgemeinen Geschäftsbedingungen der Stadtwerke Finsterwalde GmbH und die besonderen Produktbestandteile sowie das Preisblatt zu den Ergänzenden Bedingungen der Stadtwerke Finsterwalde GmbH zur „Stromgrundversorgungsverordnung (StromGVV)“ und ggf. die Ergänzenden Bedingungen und Preise des Netzbetreibers. Das Angebot **SWF Privatstrom regio** gilt für Stromlieferungen an Privatkunden mit haushaltstypischen Abnahmebedingungen im Netzgebiet der MITNETZ STROM bis zu einem maximalen Jahresverbrauch von 100.000 kWh. Das Produkt SWF Privatstrom regio kann bei Verwendung von Smart Metern (intelligenten Zählern) nicht angeboten werden. Es gelten folgende Konditionen:

SWF Privatstrom regio

gültig bei einem Jahresstromverbrauch bis 5.000 kWh.

monatlicher Grundpreis		Arbeitspreis	
brutto	8,95 EUR/Monat*	brutto	27,89 Ct/kWh*
netto	7,52 EUR/Monat	netto	23,44 Ct/kWh

SWF Privatstrom regio plus

gültig bei einem Jahresstromverbrauch ab 5.001 kWh bis 100.000 kWh.

monatlicher Grundpreis		Arbeitspreis	
brutto	10,18 EUR/Monat*	brutto	27,60 Ct/kWh*
netto	8,55 EUR/Monat	netto	23,19 Ct/kWh

Option future: Für nur 1,- EUR (brutto) mehr im Monat erhalten Sie 100% Ökostrom aus Wasserkraft.

Die Bruttopreisangaben enthalten alle Nebenkosten wie Konzessionsabgabe (1,32 Ct/kWh netto bei Gemeinden bis 25.000 Einwohner, andere Gemeinden entsprechend Konzessionsabgabenverordnung), Ökosteuer (2,05 Ct/kWh netto), Mehrkosten durch das Erneuerbare-Energien-Gesetz (6,880 Ct/kWh netto) und das Kraft-Wärme-Kopplungsgesetz (0,438 Ct/kWh netto), Umlage nach § 19 Abs. 2 Strom NEV (0,388 Ct/kWh netto), Offshore-Haftungsumlage nach § 17 f EnWG-Novelle (-0,028 Ct/kWh netto), Umlage für abschaltbare Lasten nach § 18 AbLaV (0,006 Ct/kWh netto), Netznutzungsentgelt, Messstellenbetrieb inkl. Messung, sowie die Umsatzsteuer in der gesetzlich festgelegten Höhe von z. Z. 19 %. Die Nettopreise verstehen sich ohne Umsatzsteuer.

Vertragslaufzeit/ Kündigung: Der Vertrag läuft zunächst 1 Jahr (Erstlaufzeit) und verlängert sich danach automatisch um jeweils 1 Jahr. Ungeachtet besonderer Kündigungsrechte gemäß den beigefügten AGB kann der Vertrag von jedem Vertragspartner mit einer Frist von sechs Wochen vor Ablauf der Vertragslaufzeit gekündigt werden. Die Kündigung bedarf der Textform.

Besondere Produktbestandteile: Sie erhalten den Vorteil der Bestabrechnung, d. h. Sie werden automatisch in der für Sie günstigsten Mengen- und Preisgruppe abgerechnet. Das Angebot Privatstrom regio gilt für Stromlieferungen an Privatkunden. Die Bezahlung der fälligen Beträge erfolgt ausschließlich über das Bankeinzugsverfahren.

Haben Sie noch Fragen oder benötigen Sie ein Auftragsformular?

Bitte rufen Sie uns an! **CONTACT: 03531 - 670 333**

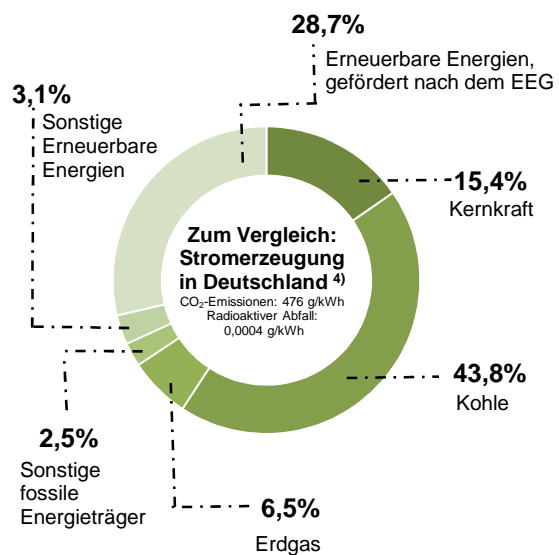
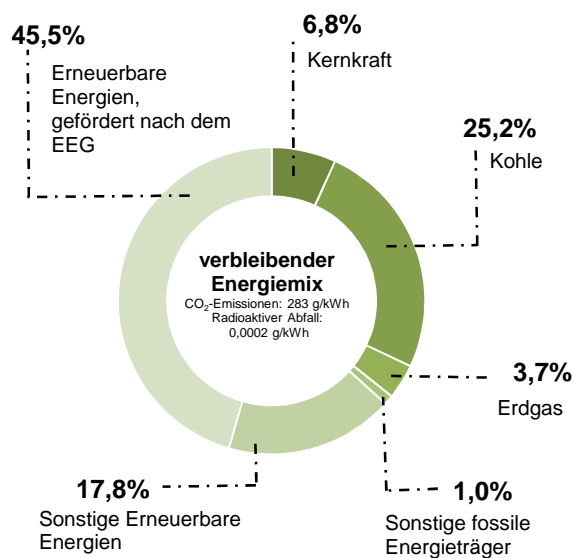
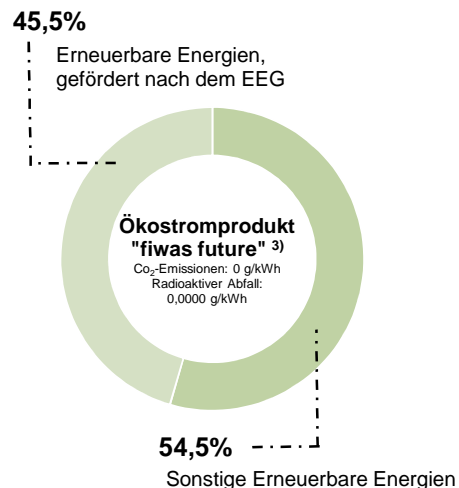
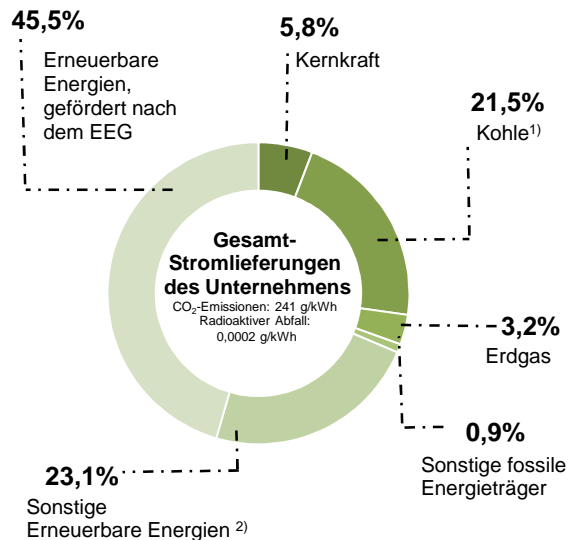
Oder besuchen Sie uns im Kundencenter am Langen Damm 14 in Finsterwalde.

Weitere Informationen finden Sie auf unserer Internetseite unter www.swfi.de

*Diese Werte wurden gerundet. Bei Nutzung der einzelnen Bruttopreise können Rundungsdifferenzen auftreten.
 Stadtwerke Finsterwalde GmbH | Langer Damm 14 | 03238 Finsterwalde

Stadtwerke Finsterwalde GmbH: Stromkennzeichnung für das Jahr 2015

gemäß § 42 Energiewirtschaftsgesetz vom 07. Juli 2005, geändert 2011
Angaben auf Basis vorläufiger Daten für das Jahr 2015



¹⁾ z.B. Steinkohle, Braunkohle ²⁾ z.B. Wasserkraft, Windkraft

³⁾ Das von Ihnen gewählte (Öko-) Stromprodukt ist Bestandteil des Anteils für Erneuerbare Energien.

⁴⁾ allgemeine Versorgung und private Einspeiser